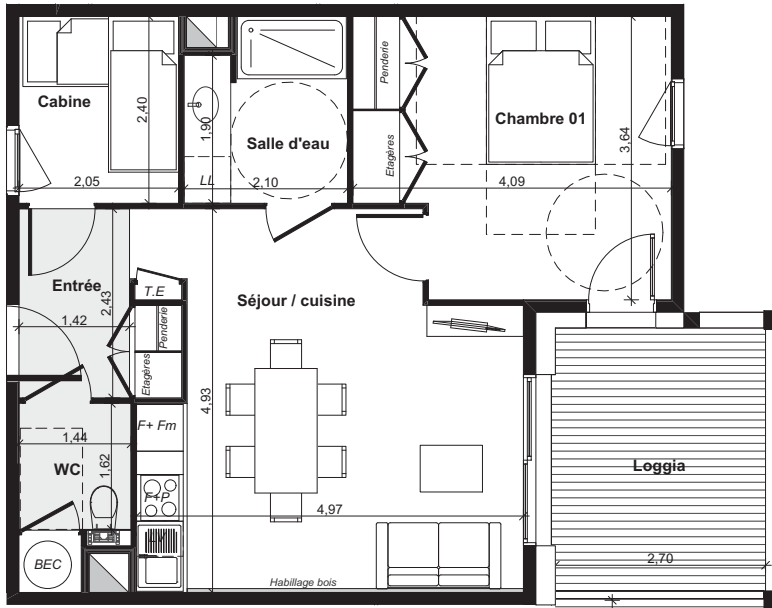




Bâtiment	Niveau	Type	Appartement
-	RDC	T2	N°02
Séjour/cuisine			22.9 m ²
Chambre 01			13.7 m ²
Cabine			4.9 m ²
Entrée			4.2 m ²
Salle d'eau			4.7 m ²
Wc			3.0 m ²
SURFACE HABITABLE TOTALE			52.4 m²
Loggia			9.5 m ²
SURFACE ANNEXE TOTALE			9.5 m²
DATE : 31/01/18			INDICE : 0



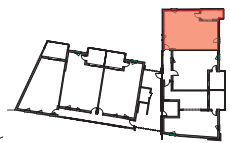
02



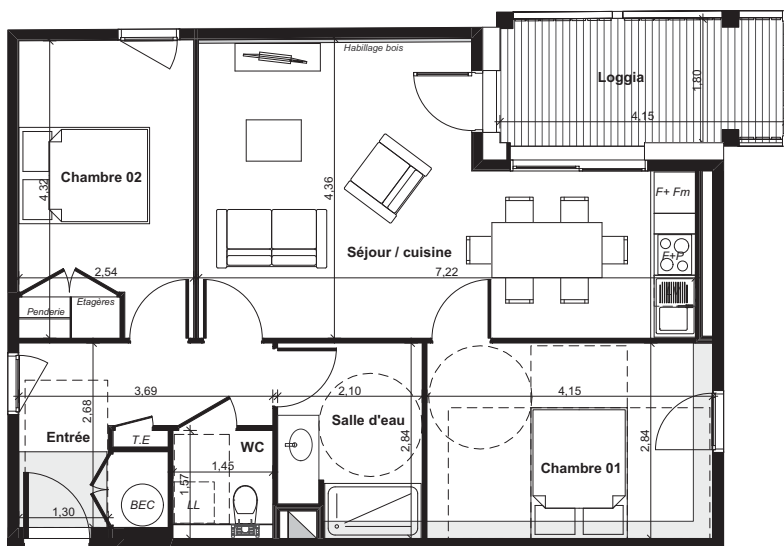
HSFP : 2.20m



NOTA :
Des modifications sont susceptibles d'être apportées à ce plan en fonction des nécessités techniques de la réalisation, tant en ce qui concerne les côtes, surfaces et équipement. Les retombées, soffites, faux plafonds et équipements sont figurés à titre indicatif.



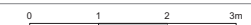
Bâtiment	Niveau	Type	Appartement
-	01	T3	N°06
Séjour/cuisine			25.1 m ²
Chambre 01			11.8 m ²
Chambre 02			11.0 m ²
Entrée			7.3 m ²
Salle d'eau			5.6 m ²
Wc			2.0 m ²
SURFACE HABITABLE TOTALE			62.8 m²
Loggia			7.5 m ²
SURFACE ANNEXE TOTALE			7.5 m²
DATE : 31/01/18			INDICE : 0



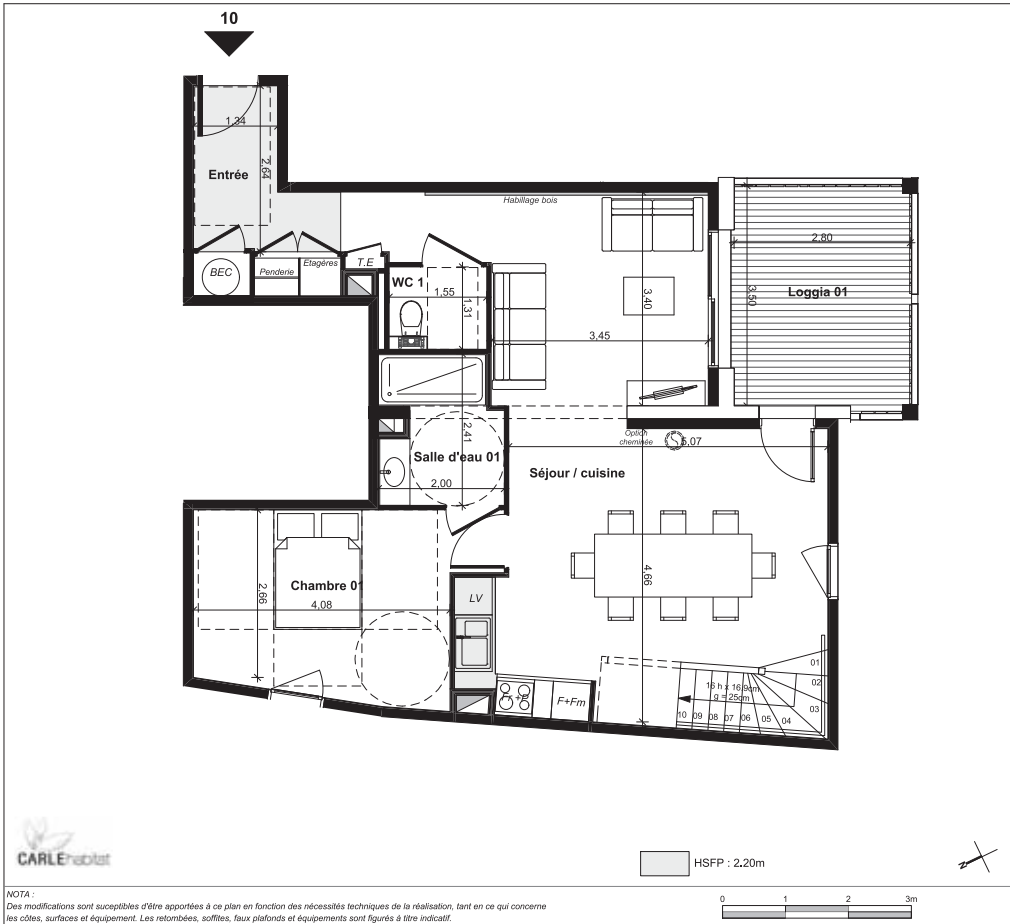
06



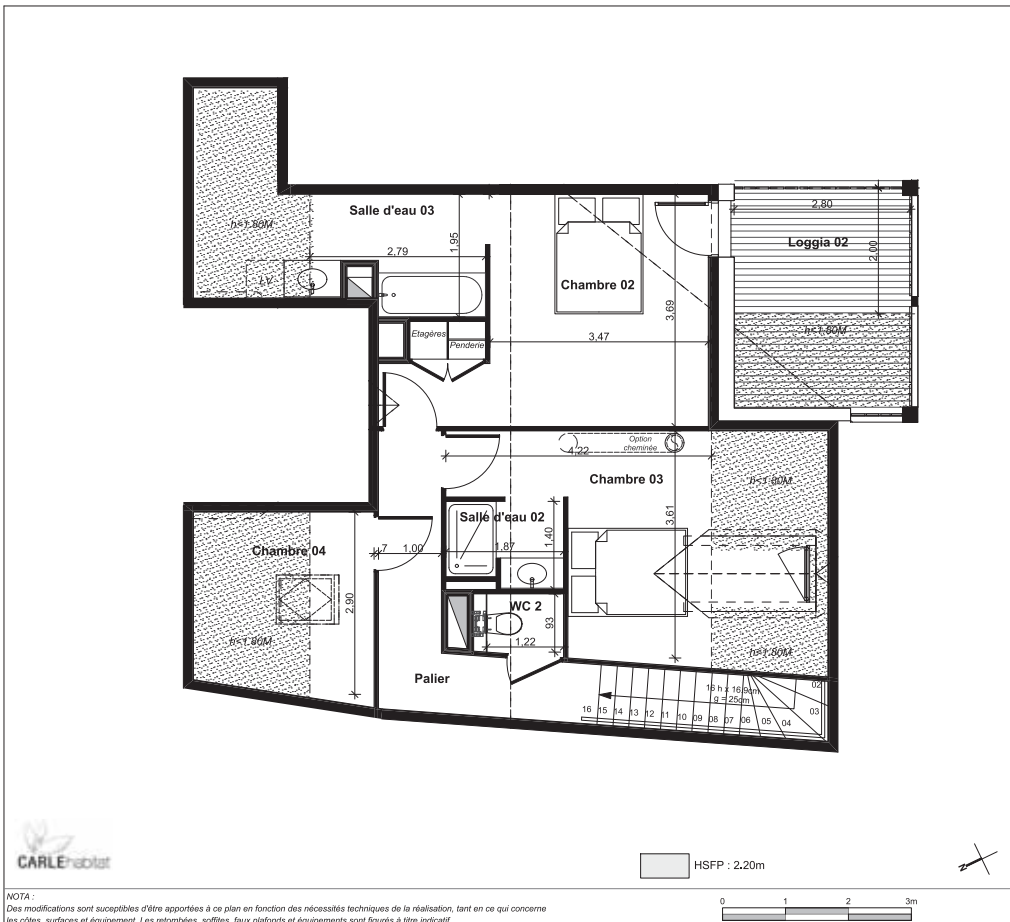
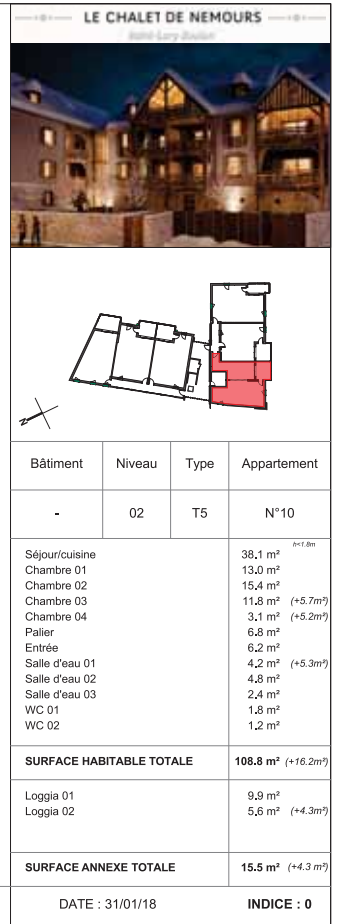
HSFP : 2.20m



NOTA :
Des modifications sont susceptibles d'être apportées à ce plan en fonction des nécessités techniques de la réalisation, tant en ce qui concerne les côtes, surfaces et équipement. Les retombées, soffites, faux plafonds et équipements sont figurés à titre indicatif.



NOTA :
Des modifications sont susceptibles d'être apportées à ce plan en fonction des nécessités techniques de la réalisation, tant en ce qui concerne les côtes, surfaces et équipement. Les retombées, soffites, faux plafonds et équipements sont figurés à titre indicatif.



NOTA :
Des modifications sont susceptibles d'être apportées à ce plan en fonction des nécessités techniques de la réalisation, tant en ce qui concerne les côtes, surfaces et équipement. Les retombées, soffites, faux plafonds et équipements sont figurés à titre indicatif.

